

# FICHA TÉCNICA

**OPERA** 2.0  
THE REVOLUTION



## SISTEMA CDS

Máxima precisión y control total en las tres fases de extracción de café

## APP SANREMO CONECTOR

## PALANCA INTELIGENTE

Selección rápida de dosis de café



## BOMBAS DE ENGRANAJE

Bomba de engranaje en cada grupo permite el cambio lineal de presión en las etapas de extracción



## CORAZÓN DE ACERO

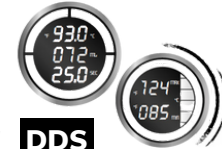
Máxima estabilidad térmica

## CONEXIÓN WIFI



## OPERA IST

Control de extracción de TDS con ACAIA dual Scales



## DDS

Visibilidad y control de parámetros en tiempo real

## LANCETAS "COLD TOUCH" 360°

Emulsión perfecta de leche

## VARIACIÓN DE PRESIÓN

## GRUPOS INDEPENDIENTES

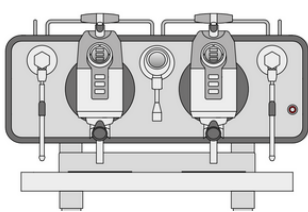
## CALDERAS MÚLTIPLES

Ideal para máxima calidad en alto volumen

## The Revolution

*Be in control, express yourself*

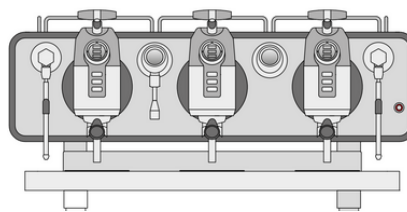
## VERSIONES



17'  
2/4"  
440  
mm

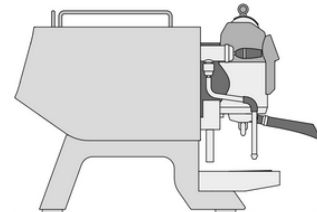
29' 2/4" / 745 mm

- 2 grupos OP
- 2 lancetas
- 1 grifo de agua
- 1 portafiltros simple
- 2 portafiltros doble



41" / 1040 mm

- 3 grupos OP
- 2 lancetas
- 1 grifo de agua
- 1 portafiltros simple
- 3 portafiltros doble



20'  
3/4"  
523  
mm

25" / 640 mm

## TALL VERSION

## DATOS TÉCNICOS

		2 grupos	3 grupos
Voltaje	V	220-240 1N / 380-415 3N	
Caldera de vapor/potencia de la resistencia	kW	7.7 / 3.5	8.3 / 3.5
		8.5 / 4.5	9.1 / 4.5
Capacidad de caldera	lt	8	10
Potencia bomba externa	kW	0.15	0.15
Capacidad caldera precalentamiento	lt	2.8	2.8

		2 grupos	3 grupos
Potencia de la resistencia caldera precalentamiento	kW	1.5	1.5
Potencia cup-heater	kW	0.20	0.25
Capacidad de la caldera	lt	1.0	1.5
Potencia de la resistencia	kW	1.6	2.4
Peso neto	kg	91	113
Peso bruto (con caja de envío)	kg	140	170.5

## COLORES



Blanco



Azul



Negro

**SANREMO**  
COFFEEMACHINES

sanremolatin.com